

XCELRFR

FR

Guide d'installation

XCELRFR est un détecteur radio infrarouge 12 mètres 90°. Il est certifié NF A2P 2 boucliers avec les centrales i-on40HFR ou i-on30RFR. Un option tolérance animal est activable (hors NF A2P).

Remarque: Ce produit doit être installé et entretenu par un technicien qualifié.

UK

Installation Instructions

The XCELRFR is a 12m 90° infra-red radio detector. It is certified NF A2P 2 shields when used with an i-on40HFR or i-on30RFR control unit. A pet-tolerant option can be selected (excluding NF A2P).

Note: This product must be installed and maintained only by qualified service personnel.



1

Infrarouge/Infra-Red

Portée/Range

Ne pas obscurcir ou masquer partiellement le champ de détection du détecteur
Do not obscure or partially obscure the detector's field of view

2

Radio

Tuyau métallique ou câble d'alimentation
Metal pipe or mains cable

Bois et plâtre
Wood & Plaster

Béton renforcé
Reinforced concrete

Brique
Brick

Feuille de métal
Sheet steel

3

Installez les piles. Veillez à respecter la polarité
Fit the batteries. Ensure correct polarity

Interrupteur d'autoprotection
Tamper switch

Portée/Range

NF A2P ✓	NF A2P X
12m max	5m max

<20kg

4

FR Identifiez le détecteur (identification radio): amenez le capteur près d'un clavier, choisissez l'option du menu d'installation pour ajouter un nouveau détecteur, puis appuyez et relâchez l'interrupteur d'autoprotection quand vous y êtes invité.

UK Learn the sensor (radio learn): Take the sensor to a keypad, choose the option in the Installer menu that adds a new detector, then press and release the tamper switch when prompted.

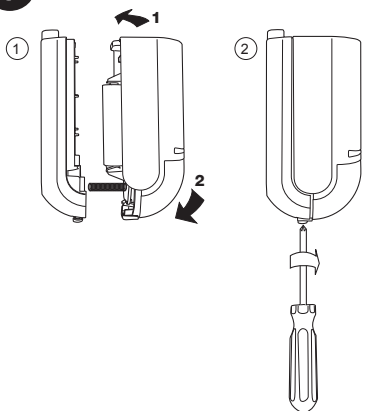
5

2.2m

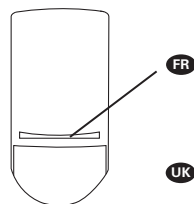
max. 8mm

~4mm

6



7



FR

LED d'activité.

La LED s'allume lorsqu'un mouvement est détecté alors que le XCELRRF est en mode test. Le mode test dure 30 minutes après l'ouverture et la fermeture de l'autoprotection. En mode test, prévoyez un temps de stabilisation de 10 secondes entre chaque mouvement. Une fois les 30 minutes du mode test terminées, le voyant restera éteint en permanence. Le détecteur est en mode normal d'utilisation. Il faudra attendre 3 minutes entre chaque détection pour que le détecteur se réarme, ceci est nécessaire afin d'optimiser l'autonomie des piles.

UK

Activity LED.

The LED lights up when motion is detected while the XCELRRF is in test mode. The test mode lasts 30 minutes after the opening and closing of the tamper. In test mode, allow a stabilization time of 10 seconds between each movement. Once the 30 minutes of test mode has ended, the indicator will remain permanently off. The detector is in normal use mode. It will take 3 minutes between each detection for the detector to reset, this is necessary in order to optimize the battery life.

FR

Caractéristiques:

Piles: 2x1.5Vdc AA alcalines; avertissement de pile faible 2,4 Vcc; durée de vie type de 4 ans.

Courant: 40µA repos; 35mA max. Alimentation de type C.

Radio: 868,6625 MHz ; 10 mW en bande étroite.

Portée radio: jusqu'à 1km dans un espace dégagé.

Couverture de détection: 12m par 90° (5m si le cavalier tolérance animal est en place).

Hauteur d'installation: 1.8m à 2.2m.

Humidité: 0-95%.

Temp. de service: -10 à +55 °C.

Dimensions du détecteur (h x l x p): 115 x 55 x 55mm.

Poids du détecteur: 148 g (piles comprises).

Grade de sécurité: 2

Classe d'environnement: II

Protection: IP30 / IK04. Le détecteur est équipé d'une autoprotection à l'ouverture et à l'arrachement. Immunité au champ magnétique.

Normes de détection des intrusions: EN 50131-2-2:2008; EN 50131-5-3:2017; EN 50131-6:2008+A1:2014 Type C.

Certifié conforme à la NF324-H58 (NF A2P). XCELRRF doit être fixé dans un angle afin que la certification soit valide.

Document de référentiel de certification NF324-H58 pour l'équipement de sécurité électronique.

N° CERTIFICATION NF et A2P: 262400003A0.

AFNOR CERTIFICATION: www.marque-nf.com

Centre National de Prévention et de Protection (CNPP Cert.): www.cnpp.com

© 2020 Eaton

L'ensemble des informations, recommandations, descriptions et consignes de sécurité formulées dans le présent document reposent sur l'expérience et le jugement d'Eaton Corporation (« Eaton ») et peuvent ne pas couvrir toutes les éventualités. Pour obtenir de plus amples informations, contactez votre agence commerciale Eaton. La vente du produit faisant l'objet du présent document est soumise aux Conditions générales précisées dans les politiques de vente d'Eaton applicables ou dans tout autre accord contractuel établi entre Eaton et l'acquéreur.

IL N'EXISTE AUCUN ACCORD, AUCUNE ENTENTE OU AUCUNE GARANTIE, EXPRESSE OU IMPLICITE, NOTAMMENT AUCUNE GARANTIE D'ADEQUATION A UN USAGE PARTICULIER OU DE BONNE QUALITE MARCHANDE, AUTRE QUE CEUX OU CELLES EXPRESSEMENT ENONCES DANS LES EVENTUELS CONTRATS CONCLUS ENTRE LES PARTIES. L'INTEGRALITE DES OBLIGATIONS D'EATON SONT STIPULEES DANS CES CONTRATS. LE CONTENU DU PRESENT DOCUMENT NE FAIT EN AUCUN CAS PARTIE, NI NE MODIFIE LES EVENTUELS CONTRATS CONCLUS ENTRE LES PARTIES.

Eaton décline toute responsabilité contractuelle, délictuelle (négligence y compris), stricte ou autre envers l'acquéreur ou l'utilisateur quant à d'éventuels dommages ou pertes particuliers, indirects, accessoires ou consécutifs de quelque sorte que ce soit, y compris mais sans s'y limiter, quant à tout dommage ou toute perte d'utilisation d'un équipement, d'une installation ou d'un système électrique, tout coût de capital, toute perte de puissance, toute dépense supplémentaire liée à l'utilisation d'installations électriques existantes, ou toute réclamation à l'encontre de l'acquéreur ou de l'utilisateur par ses clients résultant de l'utilisation des informations, recommandations et descriptions fournies dans le présent document. Les informations contenues dans le présent manuel sont susceptibles d'être modifiées sans préavis.

Eaton Cooper Sécurité SAS PEE - rue Beethoven, 63204 Riom France www.cooperfrance.com
Service après-vente (France) Tél. : +33 (0) 820 867867, de 08h30 à 17 h00 du lundi au vendredi Email: sales@cooperfrance.com

Eaton Industries Belgium bvba-sprl Industrialaan 1,
1702 Groot-Bijgaarden Belgium www.coopersafety.be
T: +32 (0)27198800 E: tsbelux@eaton.com

DECLARATION UE DE CONFORMITE SIMPLIFIEE

Le soussigné, Eaton Electrical Products Ltd, déclare que l'équipement radioélectrique du type XCELRRF est conforme à la directive 2014/53/UE.

Le texte complet de la déclaration UE de conformité est disponible à l'adresse internet suivante:

www.touchpoint-online.com

UK

Specifications:

Battery: 2x1.5Vdc AA Alkaline; low battery warning 2.4Vdc. Typical life 4 years.

Current: 40µA quiescent; 35mA max. Type C power supply.

Radio: 868.6625MHz; 10mW narrow band.

Radio range: up to 1km in free space.

Detection coverage: 12m x 90° (5m if link fitted for pet tolerance).

Optimum mounting height: 1.8m to 2.2m.

Humidity: 0-95%.

Operating temp: -10 to +55°C.

Sensor dimensions (HxWxD): 115 x 55 x 55mm.

Sensor weight: 148g (with batteries).

Security grade: Grade 2.

Environmental class: Class II.

Protection: IP30 / IK04. The detector is equipped for protection against opening or removal from mounting surface. Immune to magnetic fields.

Intrusion standards: EN 50131-2-2:2008; EN 50131-5-3:2017; EN 50131-6:2008+A1:2014 Type C.

Certified compliant with NF324-H58 (NF A2P). XCELRRF must be fixed in a corner for certification to be valid.

Certification reference document NF324-H58 for Electronic Security Equipment.

N° CERTIFICATION NF and A2P: 262400003A0.

AFNOR CERTIFICATION: www.marque-nf.com

Centre National de Prévention et de Protection (CNPP Cert.): www.cnpp.com

© 2020 Eaton

The information, recommendations, descriptions and safety notations in this document are based on Eaton Corporation's ("Eaton") experience and judgment and may not cover all contingencies. If further information is required, an Eaton sales office should be consulted. Sale of the product shown in this literature is subject to the terms and conditions outlined in appropriate Eaton selling policies or other contractual agreement between Eaton and the purchaser.

THERE ARE NO UNDERSTANDINGS, AGREEMENTS, WARRANTIES, EXPRESSED OR IMPLIED, INCLUDING WARRANTIES OF FITNESS FOR A PARTICULAR PURPOSE OR MERCHANTABILITY, OTHER THAN THOSE SPECIFICALLY SET OUT IN ANY EXISTING CONTRACT BETWEEN THE PARTIES. ANY SUCH CONTRACT STATES THE ENTIRE OBLIGATION OF EATON. THE CONTENTS OF THIS DOCUMENT SHALL NOT BECOME PART OF OR MODIFY ANY CONTRACT BETWEEN THE PARTIES.

In no event will Eaton be responsible to the purchaser or user in contract, in tort (including negligence), strict liability or otherwise for any special, indirect, incidental or consequential damage or loss whatsoever, including but not limited to damage or loss of use of equipment, plant or power system, cost of capital, loss of power, additional expenses in the use of existing power facilities, or claims against the purchaser or user by its customers resulting from the use of the information, recommendations and descriptions contained herein. The information contained in this manual is subject to change without notice.

Eaton, Security House, Vantage Point Business Village, Mitcheldean, GL17 0SZ. www.touchpoint-online.com
Product Support (UK) Tel: +44 (0) 1594 541978 available 08:30 to 17:00 Monday to Friday.
email: securitytechsupport@eaton.com

SIMPLIFIED EU DECLARATION OF CONFORMITY
Hereby, Eaton Electrical Products Ltd declares that the radio equipment type XCELRRF is in compliance with Directive 2014/53/EU.

The full text of the EU declaration of conformity is available at the following internet address:
www.touchpoint-online.com